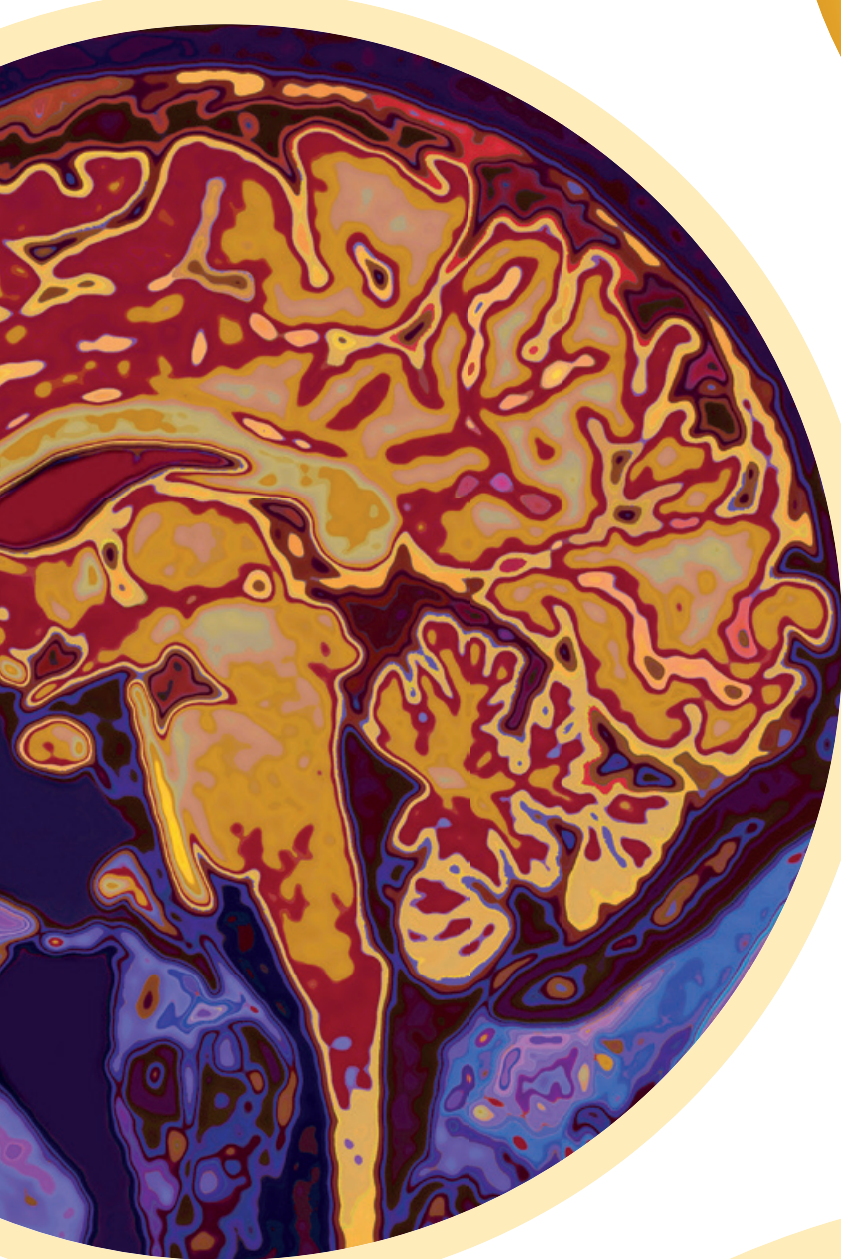


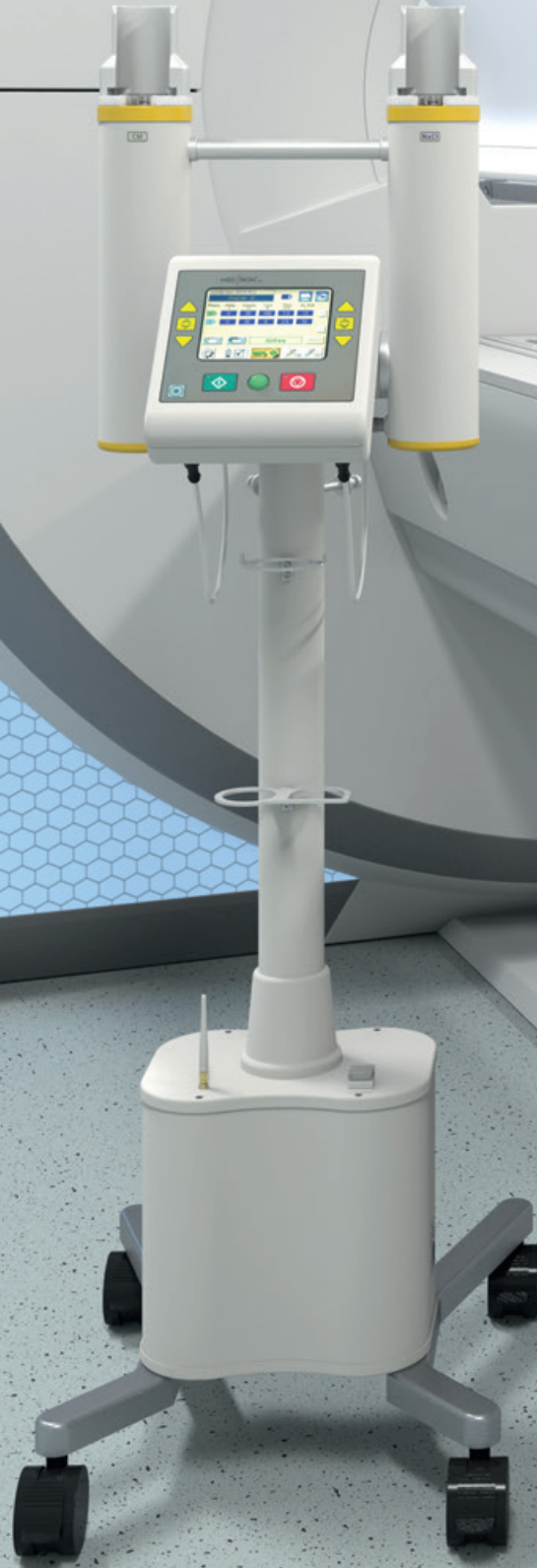
MED (TRON[®] AG
GERMANY



Essential for contrast

Accutron[®] 磁共振成像造影剂注射器

Accutron® MR





临床改善

- 保持静脉开放（kvo）软件功能有助于长时间的成像程序中维持血管通路
- 兼容预灌注针筒有助改善卫生状况并降低污染风险



操作简便

- 无线和高移动性的配置提供了灵活性，消除了例如电源要求和/或电缆安装等障碍。
- 可以分别与两个遥控器连接使用，以便在两个MR检查室之间共享一个注射器。



经济

- 无线和高移动性的配置节省了电源和/或电缆安装，减省了昂贵的安装费用。
- 预灌注针筒提高了检查患者的效率；增加经济收入

Accutron[®] MR

灵活的MRI专家

型号 MR880

Accutron[®]MR设计用于精确定量注入造影剂（CM）和生理盐水（NaCl）。Accutron[®]MR具有两个可以相互独立控制的注射单元。可以根据具体情况为每个患者定制造影剂，并用NaCl准确地输送造影剂。

简易灌注

可使用不同速度自动灌注或手动灌注针筒

灌注速度：1 - 5 ml/s

可配合带阀门的管路系统一起使用

细心的工作流程

KVO功能可确保在长时间检查中保持静脉通路

注射可以随时中断，并在需要时继续

无线和高移动性

可充电电池可独立供电

充电器输入电压：
100 - 240 V, 50 - 60 Hz

充电器功耗 < 160 VA

卫生设计

坚固铝合金外壳，稳定，轻便

易于清洁且卫生

总重量: 37 kg



一次性高压注射器耗材 推荐

一次性使用

产品编号

1 x ELS 65毫升易装卸针筒	316065
1 x ELS 200毫升易装卸针筒	316026
1 x 双头线圈式管路	317104
1 x 迷你穿刺器	319099
1 x NaCl标准穿刺器	319095

或者使用推荐的套装:

MR套装ELS 65毫升易装卸针筒	317602
MR单筒套装*	317604

*与预充针筒配套使用

200 ml

双针筒 双头

每个针筒最大注射剂量

21 bar

最大注射压力¹

80

注射方案

6

注射阶段²

0-255s

注射、阶段和扫描延迟

0.5 ml

每2 min静脉开张功能

0.1-10 ml/s

流速³

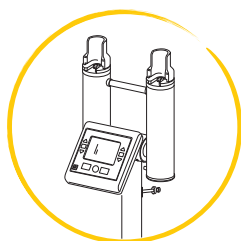
1-5 ml/s

灌注速度⁴

技术数据

亮点

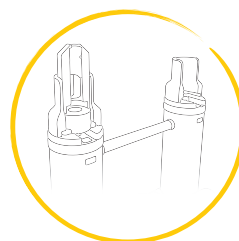
其它特点和选配



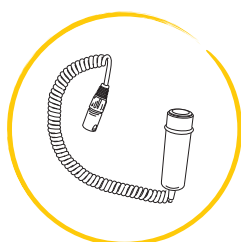
双针筒底座



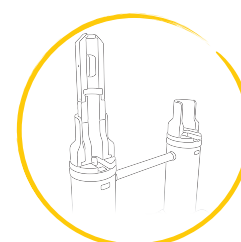
64 ml ELS NaCl
针筒适配器



预充式针筒适配器D⁵



手动开关



预充式针筒适配器M



触屏遥控器

1. 最大注射压力21bar, 设定范围5-21bar, 可编辑递增量1bar

2. 1-6 阶段

3. 设定范围0.1-10ml/s, 可编辑递增量0.1ml/s

4. 可编辑递增量1ml/s

5. 适配器可能不同与示意图, 适用于64毫升生理盐水“空针筒”; 适配器和软件选项适用以下D型预填充注射器:
Dotarem, ProHance, Claviscan, Magnevist, Gadovist, Omniscan; 预装注射器的软件选项 M型: Multihance



兼容

7
T特斯拉

可放置在最高
1000高斯线

一次性使用耗材

毫不妥协的安全性

符合全球最严格的卫生规定。污染风险降至最低。

工作效率

明确提高每位患者更换一次性耗材时的效率。对于工作量减少的部门或每天仅使用造影剂进行几次检查的部门而言，是理想的解决方案。







小儿MR

儿科MR成像面对复杂的挑战，例如最低流量要求，非常脆弱的静脉以及选择最佳的造影剂剂量。

Accutron®MR 都是小儿成像的理想选择，因为它能提供精确的注射剂量和流速，并以小数增量递增，从而可以小心地施用造影剂剂量。在需要精确与高质量成像进行可比性的小儿MR成像中，例如在进行小儿心脏和肿瘤成像，这一点尤为重要。

MR血管造影

通过将Accutron®MR 的双注射头用于多阶段注射方案，可以优化血管动态研究的造影剂输送。

这包括用盐水冲洗动脉供应，以确保输送紧凑的推注。它还允许随后复制相同的多阶段注射方案以进行检查。

通过同时注射造影剂和盐水，当着眼于器官组织增强时，可以根据需要调整推注几何学和峰值增强。例如，为较大的血管研究时增加对比峰值的持续时间。

临床应用

Accutron® MR

我应该使用电动注射器吗？

就患者检查期间的流速，注射时间和注射持续时间而言，使用电动注射本质上更稳定且可重复。

Accutron®MR 之类的电动注射器使成像质量更加可靠，从而提高了患者的手术安全性。由于手动注射在流速，时间和持续时间的差异及不容易控制和/或保持，因此手动注射不适合重复性检查。

MR乳房造影

MR乳腺成像中的造影剂灌注需要高度的精确度以及极高的成像可重复性。它让早期及后期的病变能被分析。只有电动注射器才能真正满足此要求。

MR脑神经

通过调整注射参数，可以轻松看到复杂的血管变化。例如，MR脑中风成像需要明确定义造影剂注射方案，因为它们对于评估造影剂在整个大脑中的分布至关重要。

MEDTRON AG 是一家国际医疗技术公司
以及欧洲领先的造影剂注射器制造商

联系方式

MEDTRON AG

地址: **Hauptstrasse 255,
66128 Saarbruecken, Germany**

电话: **+49 (0)681-97017-0**

传真: **+49 (0)681-97017-20**

邮箱: **info@medtron.com**

公司主页: **www.medtron.com**

中国/香港/澳门总代理

高健医疗设备有限公司

香港观塘海滨道135号宏基资本大厦26楼

电话: **852-2793 9707**

传真: **852-2343 4070**

售后服务机构 - 造影注射器:

上海高朗医疗设备有限公司

地址: 上海市徐汇区漕溪路250号银海大厦A区607室

电话: **021-64681595**

传真: **021-64825563**

售后服务机构 - 一次性耗材:

上海康高美达医疗器械有限公司

地址: 上海市徐汇区漕溪路250号银海大厦A区205室

电话: **021-64825561**

传俱: **021-64825563**