

MED (TRON[®]) AG

Effizient
&
Unkompliziert

Die flexible Lösung!

Verbrauchsmaterialien - neu zugelassen!
Für Mehrfachverwendung bis zu 8 Stunden.

Vorteile und Neuerungen unserer Verbraucher



IHRE VORTEILE

IM VERGLEICH ZU EINMALARTIKELN:

- ✓ Wirtschaftlich durch Zeit- und Kostenersparnis!
- ✓ Bis zu 8 Stunden verwendbar!
- ✓ Übersicht und Kontrolle durch spezielle Aufkleber!
- ✓ Individuelle Systemlösung!
- ✓ Einfache Handhabung!
- ✓ Umweltfreundlich!
- ✓ Kompakte und übersichtliche Bauweise!

SO EINFACH GEHT'S:

Mit unserem individuell zusammensetzbaren System, bestehend aus 8h-Spritze, 8h-Schlauchsystem und Patientenschlauch (mit grünem Rückschlagventil), sparen Sie Zeit und Material.

Freuen Sie sich auf bis zu 8 Stunden Ruhe vor Spritzen- und Schlauchsystemwechsel. Denn in diesem Zeitraum sind die Produkte an verschiedenen Patienten einsetzbar. Sie müssen lediglich den Patientenschlauch nach jedem Patienten auswechseln.*

Wir tun alles für die einfache Handhabung unserer Produkte. Unser ausgereiftes System ist benutzerfreundlich und wird Ihren Workflow während der Untersuchung wesentlich vereinfachen!



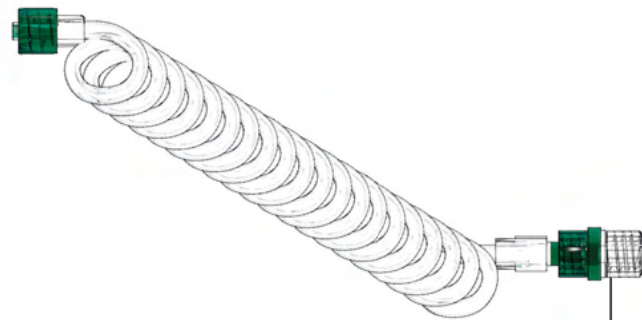
Den genauen Anwendungszeitraum immer im Blick – dank individueller Beschriftung des Aufklebers.

KM-SEITE

Schlauch mit grüner Linie

NEUE VENTILBAUGRUPPE

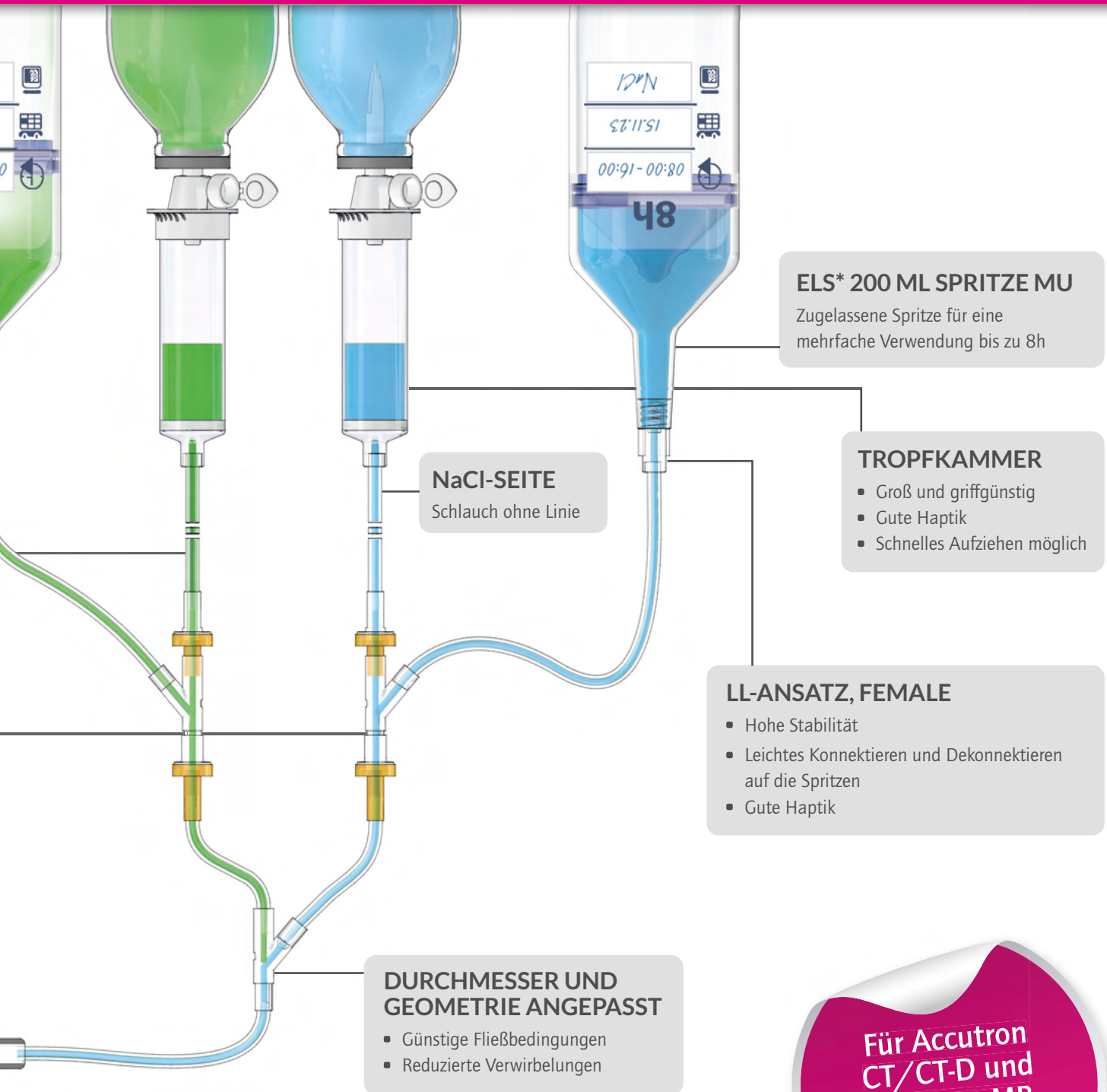
- Wenig Klebestellen
- Wenig Verwirbelung
- Kurzer Weg zwischen den Ventilen
- Einfache Handhabung



LL-ANSATZ, MALE

- Leichtes Konnektieren und Dekonnektieren

Schlauchmaterialien zur Mehrfachverwendung



**Für Accutron
CT/CT-D und
Accutron MR
(200 ml-Version)
geeignet!**

ANWENDUNGSBEISPIEL:

Spritze:

Artikel-Nr. 314626-100
ELS* 200 ml Spritze MU

Schlauchsystem:

Artikel-Nr. 314100-100
MRS 222 MR-Schlauchsystem

Patientenschlauch:

Artikel-Nr. 318217-000
Spiralschlauch 150 cm mit 2 Ventilen

Daten und Fakten

Spritze

- Artikel-Nr. 314626-100
ELS 200 ml Spritze MU

Auswahl aller zugelassenen Schlauchsysteme und Patientenschläuche zur 8h Mehrfachverwendung


Schlauchsystem mit gelbem Rückschlagventil

- Artikel-Nr. 314081-100
EK 223 Schlauchsystem mit Tropfkammer
- Artikel-Nr. 314119-100
MRS 222 XS Schlauchsystem mit austauschbarem Spike und zusätzlichem Ventil
- Artikel-Nr. 314100-100
MRS 222 MR-Schlauchsystem

Patientenschlauch mit mindestens einem grünen Rückschlagventil

- Artikel-Nr. 318020-100
ES 224/25 Patientenschlauch mit Ventil
- Artikel-Nr. 318026-100
Patientenschlauch 150 cm mit endständigen Ventilen
- Artikel-Nr. 318152-000
Patientenschlauch 150 cm mit Ventil
- Artikel-Nr. 318181-100
Spiralschlauch 180 cm mit Ventil
- Artikel-Nr. 318198-100
Patientenschlauch 200 cm mit Ventil
- Artikel-Nr. 318214-000
Spiralschlauch 150 cm mit Ventil
- Artikel-Nr. 318217-000
Spiralschlauch 150 cm mit 2 Ventilen
- Artikel-Nr. 318251-100
Patientenschlauch 250 cm mit Ventil

Die Spritze ist in Kombination mit jedem der Schlauchsysteme für eine mehrfache Verwendung innerhalb einer Anwendungsdauer bis zu 8 Stunden zugelassen!



Kompatibilitätserklärung Declaration of Compatibility

Hiermit erklären wir, dass die folgenden von der MEDTRON AG als Hersteller im Sinne der Richtlinie 93/42 EWG hergestellten und vertriebenen

The undersigned manufacturer hereby declare that the following products produced and distributed by MEDTRON AG as a manufacturer within the meaning of Directive 93/42 EEC

8h-Spritze zur kurzzeitigen Anwendung ≤ 8 Stunden (8h)
REF 314626-100 „ELS 200ml Spritze MU“
8h-Syringe for short-term use ≤ 8 hours (8h)
REF 314626-100 „ELS 200ml Syringe MU“

in Verbindung mit den **8h-Schlauchsysteme zur kurzzeitigen Anwendung ≤ 8 Stunden (8h) mit gelben Ventilen**
in conjunction with the 8h-tubesystems for short-term use ≤ 8 hours (8h) with yellow valves

REF 314081-000, REF 314081-100, REF 314100-000, REF 314100-100, REF 314108-100, REF 314119-100

und den **Patientenleitungen zur einmaligen Benutzung (Einmalprodukt) mit grünen Ventilen**
and the patient lines for single use (single-use device) with green valves

REF 318020-000, REF 318020-100, REF 318026-100, REF 318036-000, REF 318036-100, REF 318152-000, REF 318152-100, REF 318181-000, REF 318181-100, REF 318198-000, REF 318198-100, REF 318214-000, REF 318214-100, REF 318217-000, REF 318217-100, REF 318251-100, REF 318253-000, REF 318253-100, REF 318301-100, REF 318303-000

für einen maximalen Zeitraum von bis zu 8 Stunden validiert ist.
is validated for a maximum period of up to 8 hours.

Die hygienische Unbedenklichkeit von der Spritze, Schlauchleitungen und Ventile wurde im Rahmen von mikrobiologischen Studien für die kurzzeitige Anwendung von ≤ 8 Stunden in einem unabhängigen akkreditierten Labor untersucht.
The hygienic safety from the syringe, tubesystem and valves was investigated as part of microbiological studies for short-term use of ≤ 8 hours in an independent accredited laboratory.

Diese Erklärung wird verantwortlich für den Hersteller abgegeben.
This declaration is delivered under the responsibility of the manufacturer.

MEDTRON[®] AG
Hauptstraße 255 66128 Saarbrücken Germany

Saarbrücken, 15.02.2024

Sven Schiller
(Head of Quality Management / Quality Assurance)

Kennnummer der CE-Kennzeichnung / CE identification number: 0482
DNV MEDCERT GmbH, Platanenpl. 2, 20355 Hamburg, Germany

FB 07.19.70
Revision 01

Kompatibilitätserklärung

Die hygienische Unbedenklichkeit der Verbrauchsmaterialien zur Mehrfachverwendung wurde von einem unabhängigen Prüflabor bestätigt.

MED (TRON[®]) AG

MEDTRON AG · Hauptstr. 255 · 66128 Saarbrücken
Telefon +49 (0) 681 97017-25 · Fax +49 (0) 681 97017-20
E-Mail info@medtron.com · www.medtron.com



* Bitte beachten Sie unsere Gebrauchsanweisung, die allgemeinen Grundsätze der Hygiene und die besonderen Hygieneanforderungen Ihres Hauses, um Kontaminationen des Produktes von außen ebenfalls zu vermeiden. Bitte halten Sie außerdem die vorgegebenen maximalen Nutzungszeiten, auch die des Kontrastmittels und der Kochsalzlösung (siehe Packungsbeilage) unbedingt ein.