



# ACCUTRON<sup>®</sup> CT-D VISION

Der Accutron<sup>®</sup> CT-D Vision ist die neueste Entwicklung des erfolgreichen CT-Injektors der MEDTRON AG. Entwickelt zur Verbesserung der Bedienbarkeit, wird die komplett überarbeitete Benutzeroberfläche auf größeren Touchscreen-Bildschirmen angezeigt. Sie bietet eine vereinfachte Programmierung und umfassendere Nachverfolgung der einzelnen Injektionsschritte. Die neue IDS (Injection Data Sharing)-Option ermöglicht den Austausch von Injektionsdaten mit der digitalen Radiologie-Infrastruktur über eine RIS/PACS-Integration.

ACCUTRON<sup>®</sup> CT-D VISION  
**THE NEW ESSENTIAL FOR CONTRAST**



# VERBESSERTER KOM

Wir haben die Bedienbarkeit des Accutron® CT-D Vision verbessert - für mehr Komfort und einen sichereren Gebrauch.



## BESSERE LESBARKEIT & WENIGER AUGENERMÜDUNG

Röntgenassistenten und Radiologen arbeiten meist den ganzen Tag an Bildschirmen. Sie überwachen Untersuchungen und analysieren Aufnahmen. Mit hochauflösenden Touchscreens, von 10" an der Injektionseinheit und 12" an der Fernbedienung, verbessert Accutron® CT-D Vision den Bedienkomfort und hilft, die Ermüdung der Augen zu reduzieren. Die neue grafische Benutzeroberfläche bietet einen umfassenden Überblick über jede Untersuchung.



## FORT & SICHERE BENUTZUNG



## BESSERES BENUTZERERLEBNIS

Die überarbeitete grafische Benutzeroberfläche des Accutron® CT-D Vision konzentriert sich auf die Bereitstellung eines **umfassenden Blicks auf alle Parameter**. Sie hebt die wichtigsten Parameter visuell hervor. Das Auswählen aus Listen und eine gespeicherte Profilbibliothek vereinfachen die Verwaltung. Dies führt zu einer einfacheren, übersichtlicheren und präziseren Programmierung in kürzerer Zeit.



## NOCH MEHR **MOBILITÄT**

Der kabellose Injektor Accutron® CT-D Vision profitiert von unserem kürzlich eingeführten intelligenten Batterie-Management-System, um die Batterieladezeit zu verkürzen und die Verfügbarkeit weiter zu erhöhen. Mit den neuen medizinischen Laufrollen kann der Injektor mit weniger Kraftaufwand und leiser auf den Fußböden des Untersuchungsraums bewegt werden.

# OPTIMIERTE INTEGRATION IN DIE RADIOLOGIEUMGEBUNG

Der Accutron® CT-D Vision ist mit mehreren wesentlichen neuen Funktionen ausgestattet, die seine Integration in die radiologische Umgebung optimieren.

### IDS – Injection Data Sharing

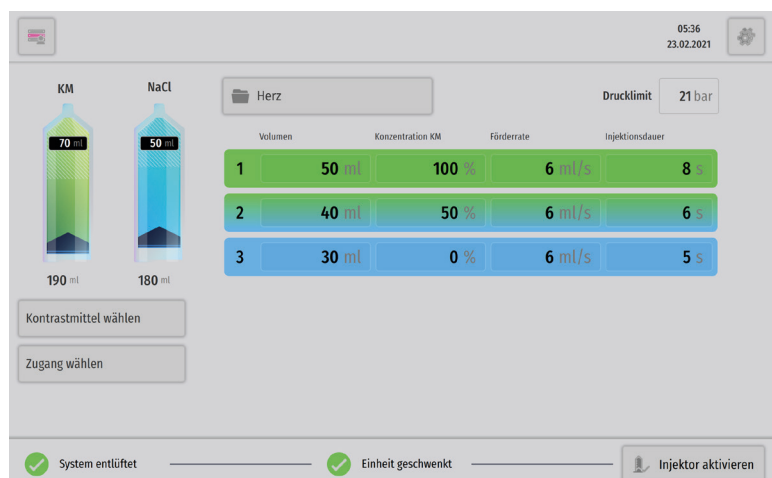
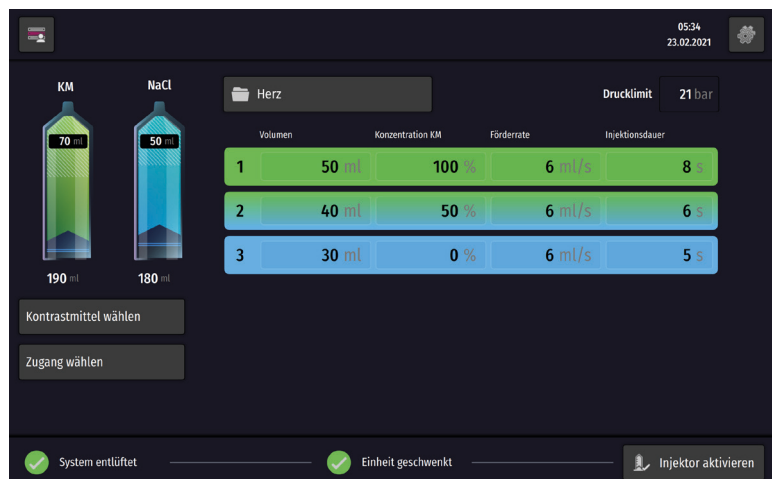
Mit einer RIS/PACS-Schnittstelle auf Basis des DICOM-Standards bietet die neue Software-Option IDS einen direkten Zugriff auf die Arbeitsliste der Modalität aus dem RIS, um die Ergebnisse der Kontrastmittelinjektion mit den zugehörigen Patientenbildern und -daten zuzuordnen und im PACS zu speichern. Derzeit werden diese Injektionsdaten als sekundäre Erfassung oder als ePDF exportiert. Somit ist IDS eine flexible Lösung, die einen Zugriff auf gemeinsame Injektionsdaten ermöglicht.

ID...						05:35 23.02.2021
						Notfallpatient Aktualisieren
Patient	ID	Modalität	Accession Number	Arzt	Termin	
Becker Wolfgang ♂ 1956-08-07 - CT linke Schulter	PAT004	MR	125	Ebert Dr.	020000 1997-09-18	
Brück Johannes ♂ 1945-07-03 - CT Gehirn	PAT001	CT	123	Jost Dr.	020000 1997-09-18	
Wilhelm Jana ♀ 1983-08-06 - MRT linke Schulter	PAT002	MR	124	Ebert Dr.	010000 2001-01-01	
Schmidt Emma ♀ 1948-06-03 - CT Herz	PAT003	CT	126	Jost Dr.	010000 2001-01-01	
Becker Wolfgang ♂ 1956-08-07 - MRT linke Schulter	PAT004	CT	125	Ebert Dr.	020000 1997-09-18	
Becker Wolfgang ♂ 1956-08-07 - US linke Schulter	PAT004	US	125	Ebert Dr.	020000 1997-10-20	
						✓ Patient auswählen

# VERBESSERTE LESBARKEIT

## IM KONTROLLRAUM

Im Untersuchungsraum wird die Ablesbarkeit der wichtigsten Parameter durch die Wahl des Lichtmodus der Bildschirmanzeige am Injektor verbessert. Bei schwachem Licht im Kontrollraum kann der Bediener die Anzeige im Dunkelmodus wählen, um visuelle Störungen zu reduzieren und die Konzentration auf den Bildgebungsvorgang zu ermöglichen.



## ERWEITERTE NACHVERFOLGBARKEIT VON DATEN ZU PATIENTENZUGÄNGEN UND KONTRASTMITTELART



Nachvollziehbarkeit der Kontrastmittelgabe bedeutet nicht nur die Aufzeichnung der Kontrastmitteldosis. Sie beinhaltet auch die Art und Weise, wie die Dosis verabreicht wurde. Durch die Aufzeichnung der Punktionsstelle am Patienten, der Größe des Infusionskatheters sowie des Kontrastmitteltyps als Teil der Injektionsdaten bietet der Accutron® CT-D Vision eine umfassende Nachvollziehbarkeit und Dokumentation der Kontrastmittelverabreichung.

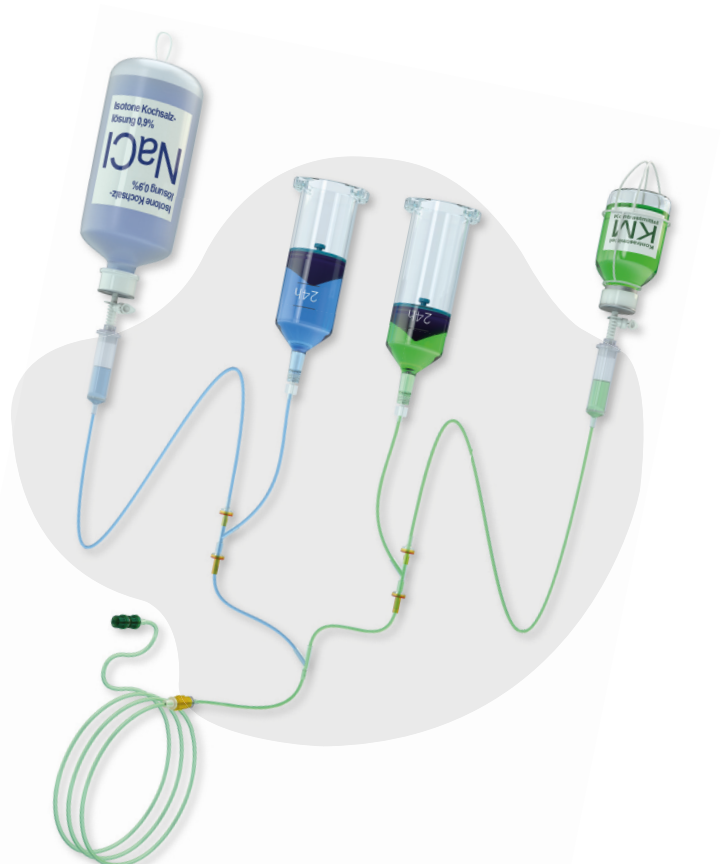
## MEHR DATENSICHERHEIT

DURCH BENUTZERKENNUNG & ERWEITERTE DOKUMENTATION

### DAY SAFE SYSTEM DIE IDEALE ERGÄNZUNG

Die MEDTRON AG verbessert nicht nur die Leistung ihrer Injektoren, sondern arbeitet auch an noch besseren Verbrauchsmaterialien. Das Day Safe System ist ein neues Komplettsystem für den 24h-Mehrfacheinsatz in der CT und MRT.

Für weitere Informationen wenden Sie sich bitte an Ihren Händler vor Ort.



## Klinischer Nutzen



- Die Benutzeroberfläche des Accutron® CT-D Vision vereinfacht die Programmierung durch Auswahl und Selektion aus Listen. Die verbesserte Lesbarkeit hilft die Risiken unzureichender Injektioneinstellungen zu reduzieren. Außerdem wird die Überwachung der Injektion verbessert.
- Die IDS-Software-Option mit Daten zur Punktionsstelle und Erfassung der Kontrastmittelart bietet eine umfassende Nachvollziehbarkeit und Dokumentation der Kontrastmittelgabe bezogen auf Bildgebung, Patienten und Studiendaten (und stellt diese digital über das PACS zur Verfügung)

## Operativer Nutzen



- Mit der komfortableren Benutzeroberfläche verbessert der Accutron® CT-D Vision die allgemeine Bedienbarkeit.
- Ausgestattet mit dem neuen intelligenten Batterie-Management-System und neuen Laufrollen, wurde die Mobilität des Injektors noch weiter verbessert. Mit seiner mobilen Flexibilität in einer radiologischen Umgebung mit mehreren Untersuchungsräumen, bleibt der Accutron® CT-D Vision ein Referenzprodukt.
- Durch eine direkte Integration in die Bildgebungsabteilung ermöglicht die IDS-Software-Option den Austausch von Injektionsdaten mit dem PACS und eröffnet den Weg zu einer vollständigen Nachverfolgung und Analyse der Kontrastmittelgabe in der Computertomographie.

## Finanzieller Nutzen



- Der Accutron® CT-D Vision kann sowohl im Einmal- als auch im Mehrfachgebrauch, mit nur einer oder mit zwei Spritzen, betrieben werden und bietet die nötige Flexibilität, um Ihnen zu helfen, Ihre Betriebskosten für Einwegprodukte anzupassen und das Kosten-Nutzen-Verhältnis unseres Injektors entsprechend Ihrer Tätigkeit zu optimieren.

ACCUTRON® CT-D VISION -  
**THE NEW ESSENTIAL FOR CONTRAST**



## IHR KONTAKT



### Team DACH:

Deutschland, Österreich, Schweiz  
Tel.: +49 (0)681-97017-72  
Fax: +49 (0)681-97017-60  
E-Mail: [sales.dach@medtron.com](mailto:sales.dach@medtron.com)

### Team International 1:

W/S-EMEA, LATAM, Afrika, APAC  
Tel.: +49 (0)681-97017-26  
Fax: +49 (0)681-97017-20  
E-Mail: [sales.int1@medtron.com](mailto:sales.int1@medtron.com)

### Team International 2:

E-Europe, CIS  
Tel.: +49 (0)681-97017-63  
Fax: +49 (0)681-97017-20  
E-Mail: [sales.int2@medtron.com](mailto:sales.int2@medtron.com)

### Service:

Tel.: +49 (0)681-97017-83  
Fax: +49 (0)681-97017-85  
E-Mail: [service@medtron.com](mailto:service@medtron.com)

## ACCUTRON® CT-D VISION - THE NEW ESSENTIAL FOR CONTRAST

MEDTRON AG | Hauptstraße 255 | 66128 Saarbrücken, Deutschland

Tel: +49 (0)681-97017-0 | Fax: +49 (0)681-97017-20 | [info@medtron.com](mailto:info@medtron.com)

Besuchen Sie uns unter [www.medtron.com](http://www.medtron.com)